

# ШКОЛСКО ТАМИЧЕЊЕ ИЗ БИОЛОГИЈЕ

## ТЕСТ ЗНАЊА ЗА V РАЗРЕД



Драги такмичари;

Пред вама се налази тест знања из биологије за ученике основних школа. Тест садржи 22 питања. Пажљиво прочитајте текст и упутство о начину решавања сваког задатка. Тест се попуњава хемијском оловком плаве или црне боје. Забрањено је коришћење литературе, мултимедијалних уређаја, преписивање, дошаптавање и сл. Непоштовање правила доводи до искључења са такмичења. За све нејасноће обратите се дежурном професору.

*Желимо Вам пуно успеха у раду!*

Име и презиме	
Одељење	
Професор	

## I Заокружи слово испред тачног одговора :

1. Ћелијско дисање се врши у :

- a) Вакуолама
- b) Хлоропласту
- c) Митохондријама
- d) Једру

2. Вируси су изграђени од:

- a) ћелијске мембране, цитоплазме и наследног материјала
- b) Ћелијске мембране, цитоплазме и једра
- c) ћелијског зида, цитоплазме и наследног материјала
- d) наследног материјала и протеинског омотач

3. Који од наведених организама нема ћелијску грађу:

- a) зелена еуглена
- b) веверица
- c) изазивач беснила
- d) жалфија

4. Шта је пресудно да би поједине ћелије бити коцкастог облика:

- a) њихова улога
- b) б) величина
- c) в) грађа
- d) г) маса

5.. Слатко млеко у кисело млеко претварају:

- a) вируси,
- b) гљиве,
- c) протисти,
- d) неке бактерије.

## II Утврди који од наведених исказа су тачни (Т) односно нетачни (Н).

Заокружи одговарајуће слово после сваког исказа.

6	Све ћелије су видљиве само помоћу микроскопа.	Т Н
7	Туберкулоза је болест коју изазива вирус.	Т Н
8	Лист кукуруза има лисну дршку.	Т Н
9	Бршљан има адвентивне коренове	Т Н
10	Трипанозома се креће уз помоћ бича	Т Н

## III Допуни реченице тако да искази буду тачни.

11. Лист који нема лисну дршку назива се \_\_\_\_\_. Код каткуса лист је метаморфозирао у \_\_\_\_\_, а стабло у \_\_\_\_\_.

#### IV Повежи појмове.

12. Повежи наведене организме са начином њихове исхране. У заграде испред наведених организама упиши одговарајуће слово.

- |                |                    |
|----------------|--------------------|
|                | ( ) зелена еуглена |
| А – ауотроф    | ( ) гуштер         |
| Б – миксотроф  | ( ) росуља         |
| В – хетеротроф | ( ) ружа           |

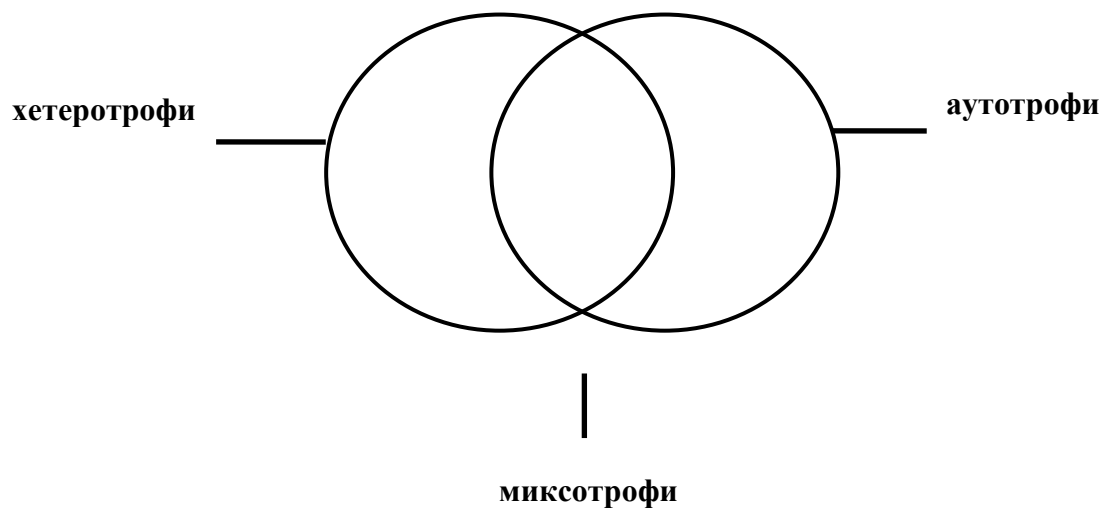
13. Повежи наведене биљке са органом који је код њих преображен. У заграде испред биљака упиши одговарајуће слово.

- |                       |              |
|-----------------------|--------------|
|                       | ( ) першун   |
| А – преображај корена | ( ) кромпир  |
| Б – преображај стабла | ( ) јагода   |
|                       | ( ) ротквица |

#### V Реши Венов дијаграм.

14. Разврстај наведене организме у зависности од начина исхране тако што ћеш у Венов дијаграм уписати одговарајуће слово.

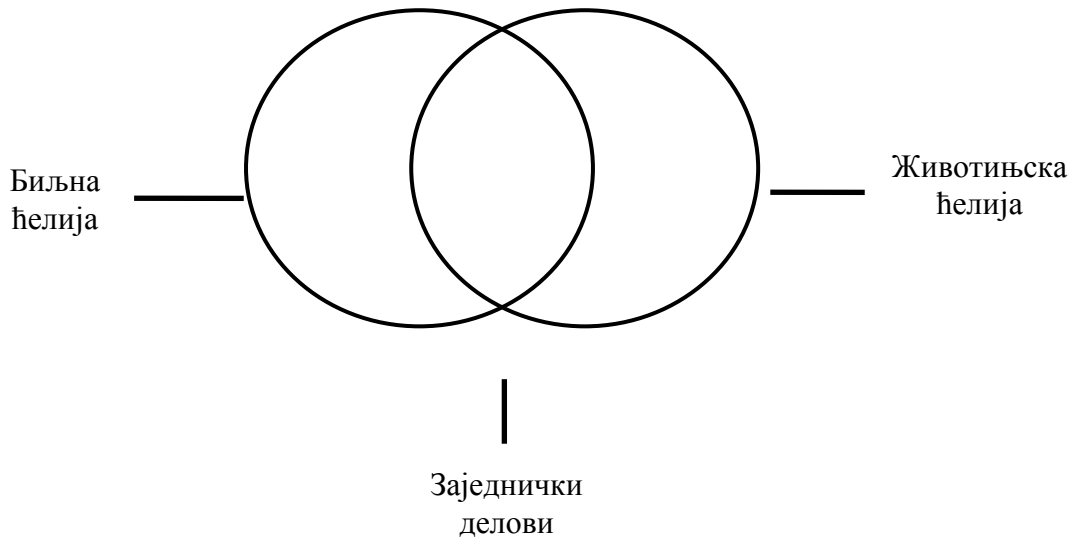
А – гљива лисичарка, Б – цијанобактерија, В – зелена еуглена, Г – бела рада, Д – мухоловка, Ђ – трепљар.



15. На одговарајућа места у дијаграму унеси наведене делове ћелије уписивањем одговарајућег слова. Свако слово се може уписати у само једно поље.

А – ћелијска мембрана; Б – ћелијски зид; В – једро; Г – митохондрије;

Д – цитоплазма; Ђ – хлоропласти; Е – крупна вакуола



## VI Укрсти појмове.

16. На празна места у заградама упиши одговарајуће слово које се односи на улогу одређеног дела биљне ћелије.

А-ћелијски зид

Б-вакуола

В-хлоропласт

Г-једро

Д-митохондрија

( ) чува резервне супстанце и воду

( ) учествује у ћелијском дисању

( ) учествује у стварању хране

( ) чува наследне особине

17. На празна места у заградама упиши одговарајуће слово особине живих бића на коју се дати пример односи.

А-раст	( ) Од црног мачка и белих мачића у првом окоту су добијени црно бели мачићи.
Б-размножавање	( ) Неколико сати пред почетак кише, лала је затворила своје латице
В-наслеђивање	( ) На сваких 20 минута, бактерија салмонела даје следећу генерацију
Г-ћелијска организација	( ) Након стотина година, од сићушног семена је израсла циновска секвоја.
Д-реакција организма на услове средине	( ) Ћелије ткива за фотосинтезу се разликују по свом облику од других ћелија листа

## VII Попуни празна места у табели

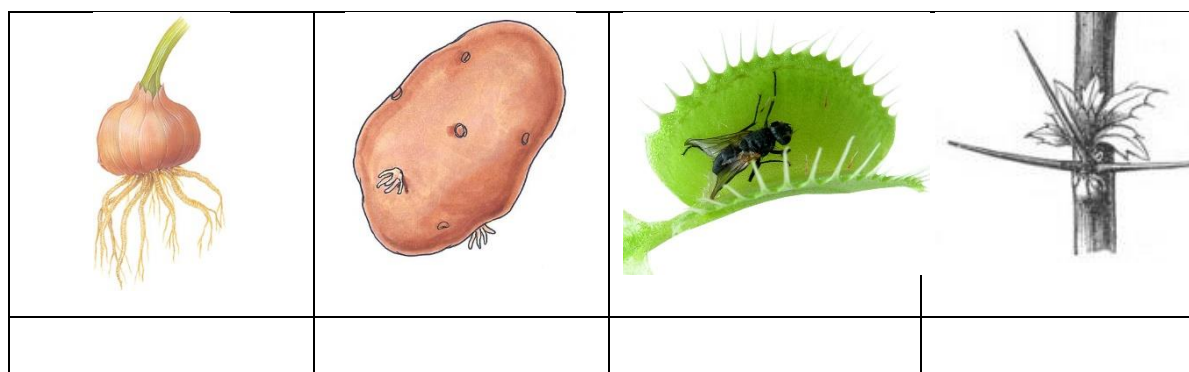
18. На празна места у табели упиши одговарајуће слово које се односи на део биљке који човек користи у својој исхрани. Биљни органи: А-корен, Б-стабло, В-лист, Г-цвет

ШАРГАРЕПА	КРОМПИР	ЦВЕКЛА	КУПУС	РЕН

19. У табели су приказани различити типови корена биљака. Знаком плус (+) обележи коренове биљака које нагомилавају хранљиве супстанце.



20. У табели препознај само слике са измењеним стаблом и напиши одговарајући назив преображаја.

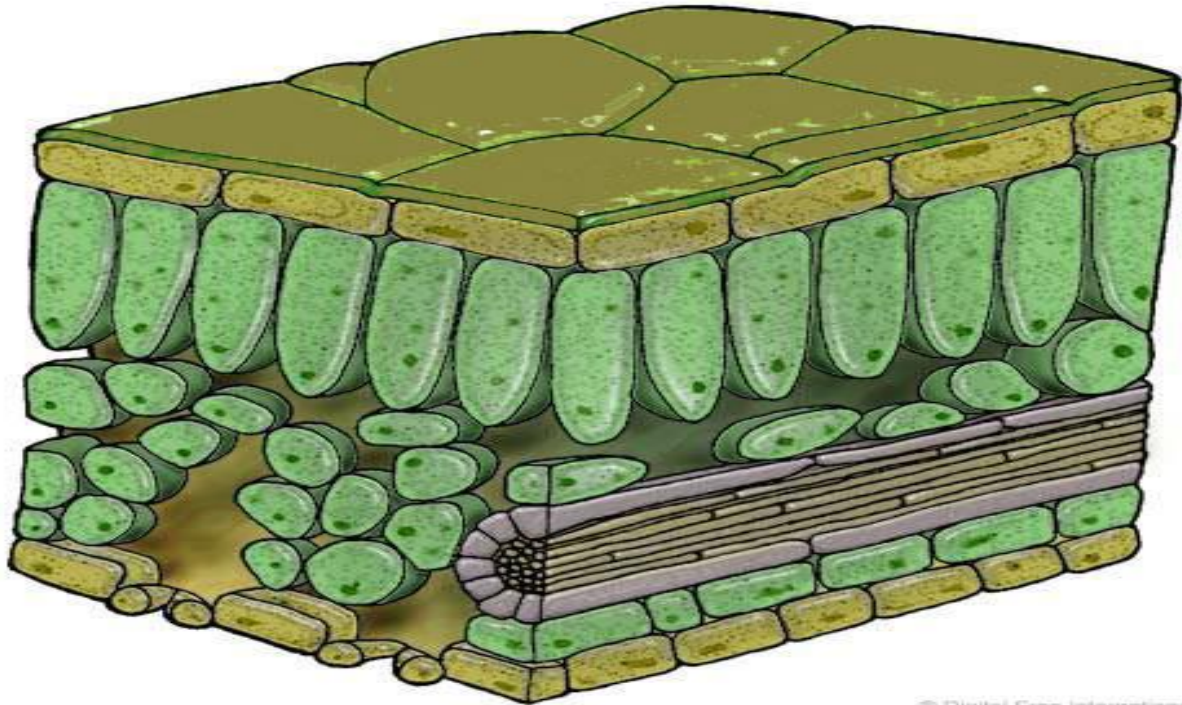


21. У табелу упиши знак + код датих карактеристика листова уколико су присутне код наведених биљка

Биљке	Перасто сложен лист	Преображени листови	Лист са паралелном нерватуром
Трава			
Багрем			
Грашак			
Кукуруз			

## VIII Обележи слике

22. Обележи слику попречног пресека листа.



© Digital Frog International