

ШКОЛСКО ТАМИЧЕЊЕ ИЗ БИОЛОГИЈЕ

ТЕСТ ЗНАЊА ЗА VIII РАЗРЕД



Драги такмичари;

Пред вама се налази тест знања из биологије за ученике основних школа. Тест садржи 20 питања. Пажљиво прочитајте текст и упутство о начину решавања сваког задатка. Тест се попуњава хемијском оловком плаве или црне боје. Забрањено је коришћење литературе, мултимедијалних уређаја, преписивање, дошаптавање и сл. Непоштовање правила доводи до искључења са такмичења. За све нејасноће обратите се дежурном професору.

Желимо Вам пуно успеха у раду!

Име и презиме	
Одељење	
Професор	

1. Шта се у следећим примерима најбоље дефинише као популација?

- а) све лисице у Шумадији
- б) бактерије Салмонеле у систему за варење једног човека
- в) врсте птица Обедске баре
- г) биљке и животиње Старе планине

2. Најсложенији ниво еколошке организације у низу је:

- а) биоценоза
- б) екосистем
- в) биом
- г) предео

3. Ком биому најпрецизније одговара одређена карактеристика?

- а) Тајга-Благе зиме и сува хладна лета
- б) Степа-ниско жбуње и високо дрвеће
- в) Пустиња-велика годишња колебања падавина
- г) Тундра-Сиромашност живог света

4. Која од наведених животња је биљојед

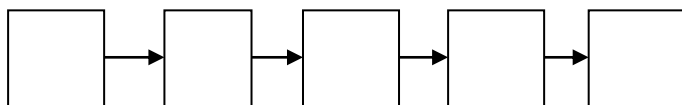
- а) жаба гаталинка
- б) мрав
- в) шаран
- г) стонога

5. У орографске факторе спада:

- а) количина падавина
- б) влажност земљишта
- в) изложеност странама света
- г) узајамни односи живих бића

6. Понуђене појмове сложи од најпростијих до најсложенијих у одговарајући низ.

- а) систем органа б) биоценоза в) организам г) екосистем д) популација



7. Допуни реченицу.

Постепена промена екосистема на истом простору у току дужег или краћег периода зове се:

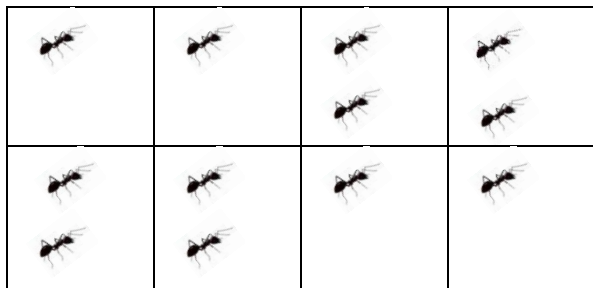
8. Реши асоцијацију на основу појмова добијених решавањем одговарајућих колона:

бор	спратовност	русија	снег
јела	екосистем	индија	клима
оморика	дрвеће	кина	хладноћа
смрча	“плућа Земље”	монголија	лед

9. Утврди који су искази тачни (Т) односно нетачни (Н). Заокружи одговарајуће слово.

Ткиво је најмања системска јединица у биолошкој организацији живог света.	Т	Н
Биоценоза има већи диверзитет уколико су особине станишта различитије.	Т	Н
Екосистем је променљив у времену и у простору.	Т	Н
У биому пустиње преовлађују биљке са листовима преображеним у трн.	Т	Н
Вулканско језеро је животно станиште које је физички добро ограничено.	Т	Н
Услови живота у води су уједначенији него у копненој средини .	Т	Н
Иста врста не може истовремено припадати већем броју животних форми.	Т	Н

10. Израчунај бројност и густину популације мрава по m² на ливади површине 8 m².

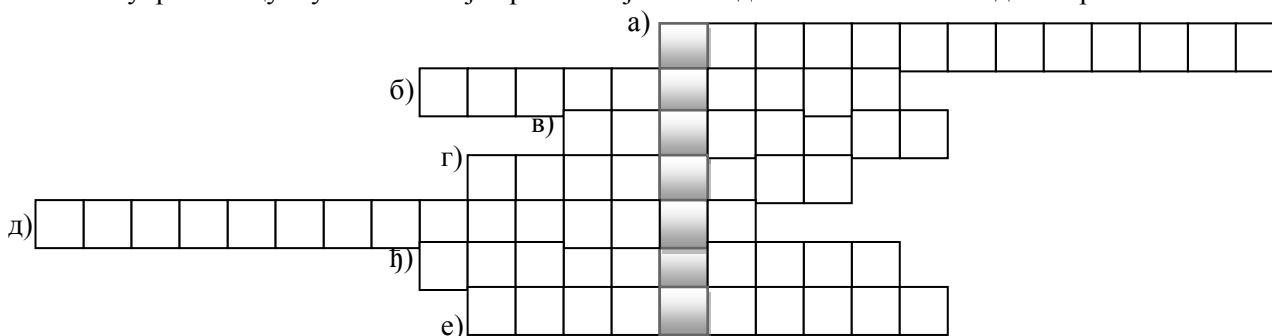


бројност _____ густина _____

11. Уписивањем знака плус (+) у табелу означи прилагођености биљака лишћарских листопадних шума.

прилагођеност организма	
дебели слој воска на површини листова	
листови у виду четина	
бели длакави листови	
мали листови у виду трнова	
смола у листовима	

12. Реши укрштеницу и у обележеној вертикалној колони добићеш назив зоне дна мора.



- а) Свеукупна разноврсност живих бића.
- б) Процес досељавања јединки у популацију.
- в) Онај ко сам себи ствара храну.
- г) Простор у којем жива бића живе.
- д) Процес припитомљавања дивљих биљних и животињских врста.
- ђ) Скуп свих адаптивних карактеристика једног организма.
- е) Скуп јединки исте врсте које у исто време живе у истом станишту.

13. Знаком + обележи у квадратићу реч која нарушава логички след.

температура влажност светлост нагиб ветрови

14. Који од понуђених организама не припада потрошачима?

- а) Камелеон
- б) Баобаб
- в) Кобра наочарка
- г) Црна удовица
- д) Коала

15. Струјање воде је важан еколошки фактор. Наброји 4 типа струјања воде.

16. Допуни реченицу.

Процес морфолошког одвајања сродних организама назива се _____.

17. Допуни реченицу.

Први далеки предак разумног човека је изумрло двоножно биће _____.

18. Допуни реченицу.

Скуп свих живих врста организама, означава се као _____.

19. Допуни реченицу.

Термин екологија је, 1866 године, у науку увео немачки зоолог _____, међутим, утемељивачем екологије као науке многи сматрају _____.

20. Према начину обезбеђивања органских супстанци, сва жива бића се деле на:
